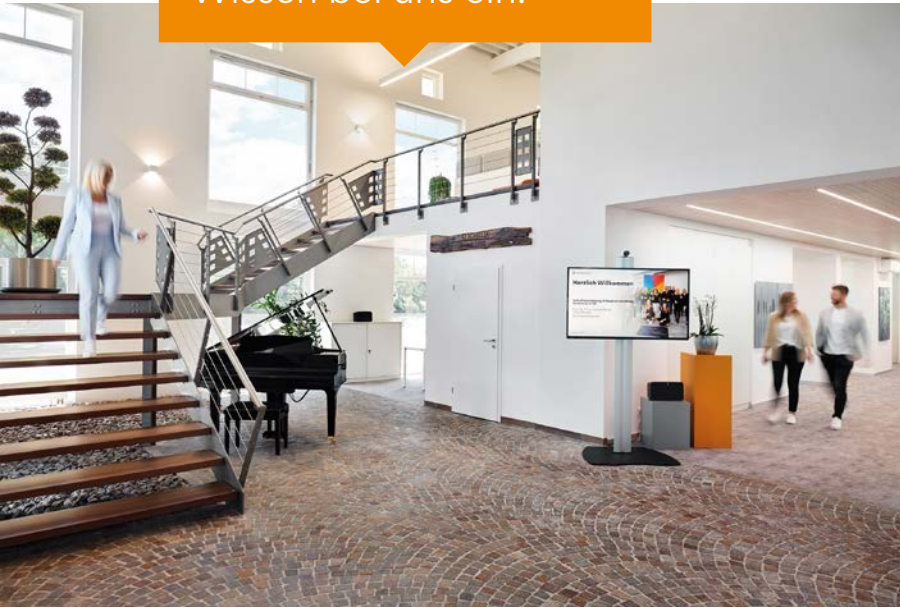


**Wechselmotivation?**  
Dann bring dein HR-  
Wissen bei uns ein!



## Personalreferent\* TZ 50%

Wenn du: mit viel Freude unsere HR-Rolle ausfüllst, dann bist du bei uns genau richtig!

### Folgende abwechslungsreiche Aufgaben erwarten dich

- Betreuung und Beratung unserer Führungskräfte und Mitarbeitenden in allen personalwirtschaftlichen und arbeitsrechtlichen Fragen
- Durchführung und Koordination aller Personalprozesse im Mitarbeiterlebenszyklus
- Erfahrung in der Lohnbuchhaltung und Zusammenarbeit mit unserem Steuerbüro
- Gewährleistung einer effizienten Personaladministration, u. a. Erstellen von Verträgen, Zeugnissen und Statistiken

### Folgende Qualifikationen sind für den Job notwendig

- Du hast eine kaufmännische Ausbildung und mindestens 5 Jahre Berufserfahrung im Bereich Personalmanagement
- Arbeits-, Steuer- und Sozialversicherungsrecht sind für dich vertraute Gebiete
- Du hast eine ausgeprägte Sozialkompetenz und bist kommunikations- und teamfähig
- Deine sorgfältige, strukturierte Arbeitsweise sowie deine Diskretion und Flexibilität zeichnen dich aus
- Du hast einen ausgeprägten Dienstleistungsgedanken und kannst eigenverantwortlich Arbeiten, zeigst Eigeninitiative bei der Weiterentwicklung von HR-Prozessen und HR-Themen, sind deine Leidenschaft.



**Willst du noch mehr erfahren?**  
**Dann schau dir unseren Imagefilm an!**

### Gelebte Unternehmenskultur ist uns wichtig

Dabei legen wir Wert auf offene Kommunikation und ein dynamisches Miteinander, wir bieten eine Arbeitsatmosphäre im Workstyle 4.0:

- unbefristetes Arbeitsverhältnis
- flexible Vertrauensarbeitszeit mit 38-Stunden-Woche und 31 Tage Urlaub
- attraktives Entgelt
- vielseitiges Weiterbildungsangebot für deine persönliche Entwicklung
- inspirierende Teamevents, Feierlichkeiten und After Work Treffen
- Angebote im Rahmen des Gesundheitsmanagement

Das FOCUS Business Magazin und Kununu zeichnen die Scheelen® AG zum „Top-Arbeitgeber Mittelstand 2021“ aus.

Als führendes Unternehmen in den Bereichen Beratung, Personalentwicklung, Training und Diagnostik unterstützt die SCHEELEN® AG speziell mittelständische Unternehmen in der Personalauswahl und der fachlichen und persönlichen Weiterentwicklung von Führungskräften und Mitarbeitern.



**Ansprechend?**  
**Dann schicke uns jetzt deine Online-Bewerbung mit Lebenslauf und Motivations schreiben!**

SCHEELEN® AG  
+49 (0) 7741 9694 0  
bewerbung@scheelen-institut.de